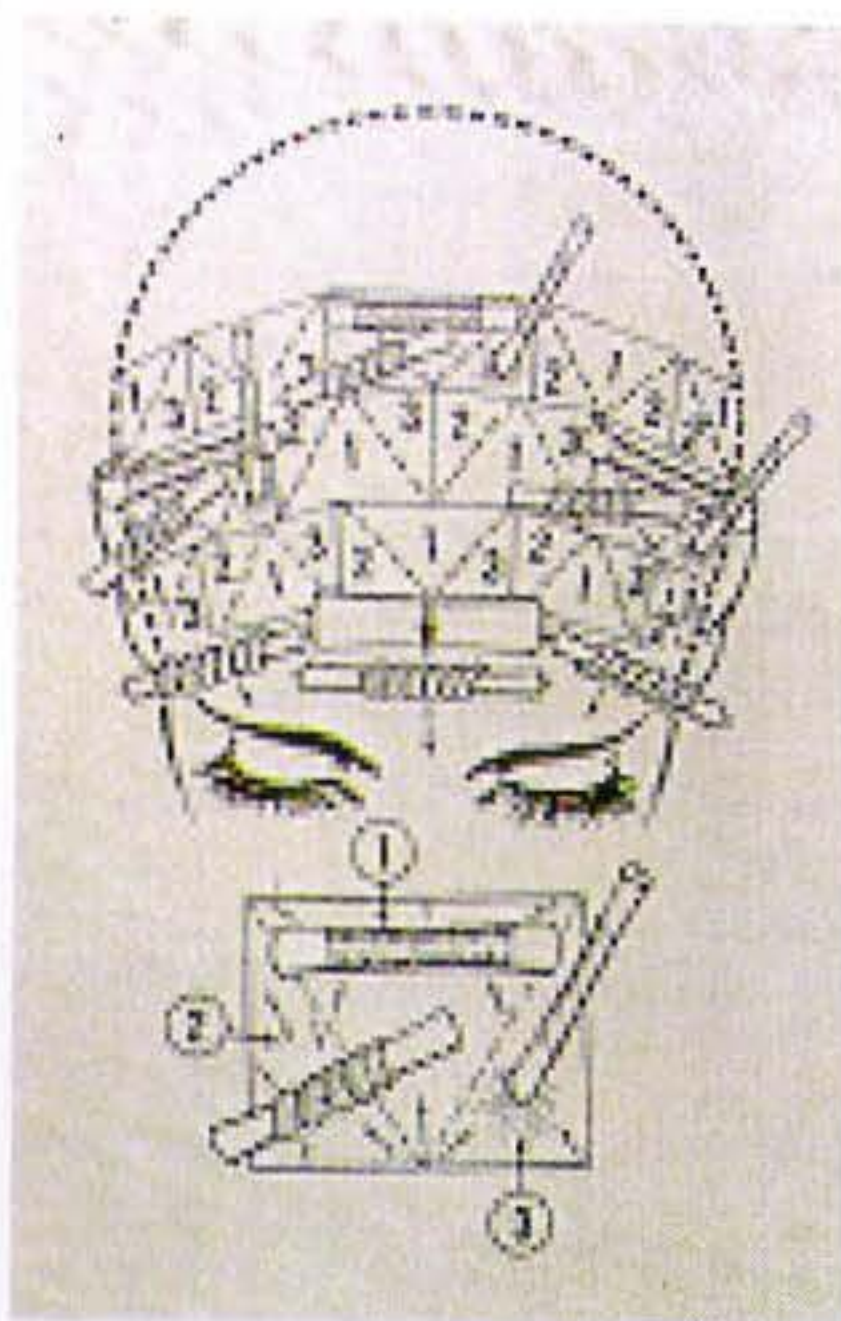


Théorie de la forme



Montages fantaisie



Théorie de la forme



Alex

Alex sait qu'elle a
de très beaux cheveux
mais cela ne lui suffit pas.
C'est d'une cascade de boucles
en perpétuel mouvement
dont elle rêve.



Artistic Curls

Théorie de la forme



Diagnostic

Chevelure naturelle, dégradée, légèrement sensibilisée par les agressions extérieures.

Il sera utilisé Perform Hairscan n°1 cheveux naturels pour la tonicité de la boucle.

Technique

Pour obtenir cette matière de boucles mousseuses, procéder au montage en anglaises avec les Headliners en commençant par la nuque.

Conseils de coiffage

Pour durcir le dessin tonique de l'anglaise, appliquer la Mousse Créative de High Hair. Sécher au séchoir avec embout-diffuseur. Terminer avec la Cire en Mousse de High Hair pour la brillance.



Alex



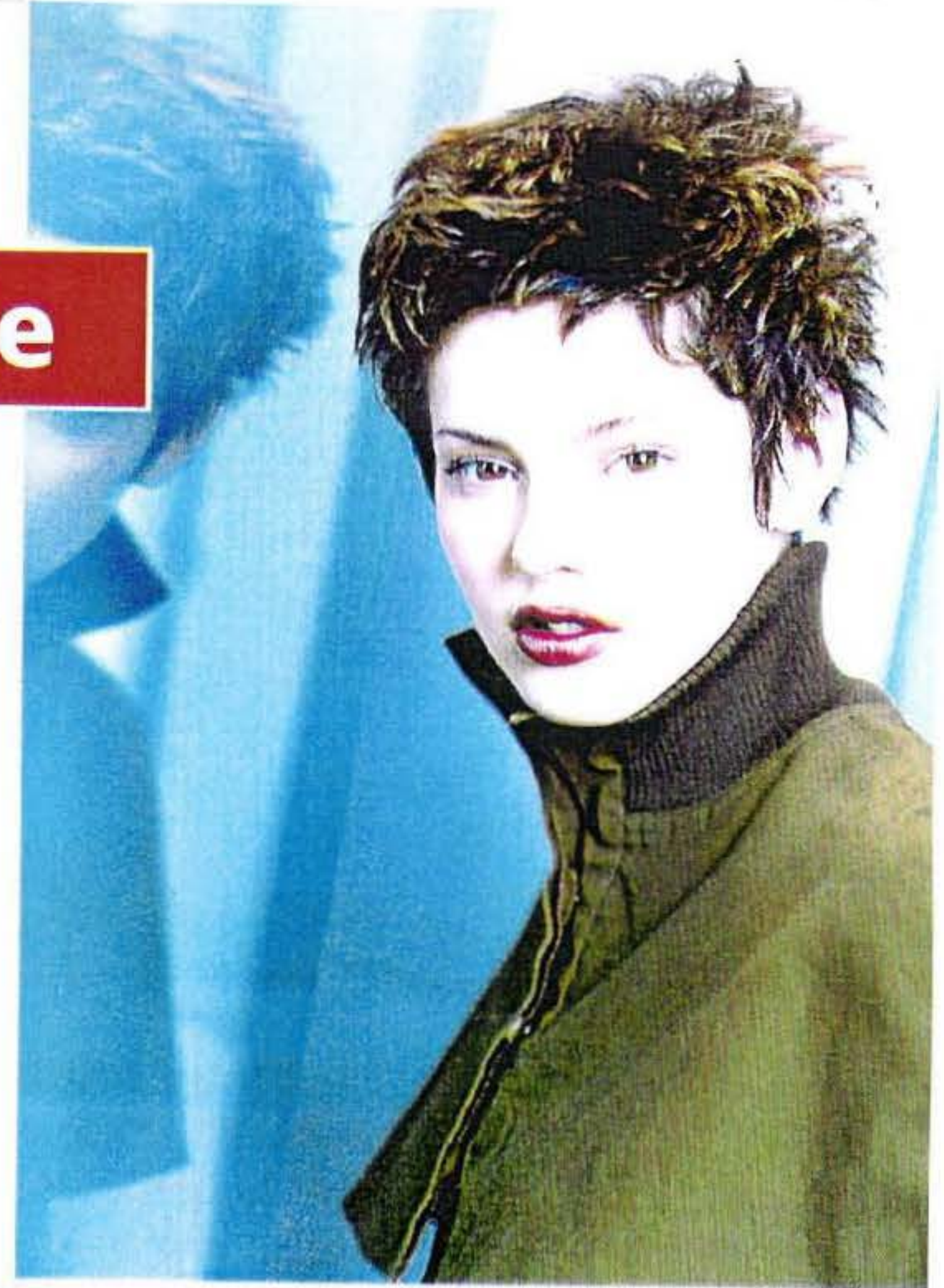
Théorie de la forme



Amélie

Amélie aime les cheveux courts
avec un côté mutin.
La coupe est structurée,
la couleur est
personnalisée, « tendance ».
Marions-y la forme
pour accentuer le relief.

Artistic Curls



Théorie de la forme



Amélie

Diagnostic

Les cheveux sont colorés avec Koleston Perfect. Il sera utilisé Perform Hairsan n°2 cheveux colorés.



Technique

Montage en étoile avec des Synis normaux et courts en commençant par le sommet de la tête pour finir par le pourtour du visage et de la nuque. Le montage inversé des enrouleurs Synis donne plus de force dans la forme.



Conseils de coiffage

Sécher les cheveux au séchoir avec embout-diffuseur. Pour donner du relief, utiliser la Cire Solide de High Hair pour la partie ébouriffée et la Gelée de Brillance de High Hair pour griffer les mèches autour du visage.

Artistic Curls

Théorie de la forme



Jade

Le côté angélique et rêveur
qui se dégage de Jade
est propre aux blondes.
La générosité du soleil
vient accentuer la blondeur des
mèches de recouvrement.

Artistic Curls



Théorie de la forme



Diagnostic

Les cheveux sont mi-longs, naturels, légèrement dégradés et sensibilisés par les effets du soleil. Il sera utilisé Headlines cheveux naturels pour respecter un style ultra-naturel.

Technique

Enroulement avec des Headliners et des Wavers intercalés pour une recherche de matière.

Artistic Curls

Jade



Conseils de coiffage

Projeter les cheveux à l'avant.

Appliquer au peigne la Mousse Énergétique de High Hair, uniformément des racines aux pointes.

Procéder au séchage libre. Mise en place de la chevelure et finition avec la Cire Solide de High Hair.

LA SAUVAGEONNE



Christie

Harmonie parfaite
entre l'équilibre
des volumes du coiffant et
une silhouette élancée.

Artistic Curls



LA SAUVAGEONNE

Christie

Diagnostic

Les cheveux sont colorés avec Création.
Il sera utilisé Innowave G2 pour cheveux colorés.



Technique

Pour une recherche de naturel et pour faciliter le volume en racines, montage inversé avec les enrouleurs Synis et Wavers.

Artistic Curls



Conseils de coiffage

Sur cheveux humides, déposer légèrement et uniformément le Smooth & Curl Liquid de High Hair, Emulsion Lissante & Bouclante sur la chevelure. Faire un brushing en prenant soin de remodeler les boucles naturelles. Terminer en développant les rondeurs des boucles avec le Smooth & Curl Liquid de High Hair. Vaporiser en finition le Spray Brilliance de High Hair.

LA SAUVAGEONNE



Pénélope

Décontractée,
en pleine concordance
avec son temps,
« tendance »
et fière de son look
sauvage et rebelle.



Artistic Curls

LA SAUVAGEONNE

Pénélope

Diagnostic

Frange raide, cheveux dégradés ayant reçu une coloration « ton sur ton » avec l'Emulsion Normale de Color Touch.

Il sera utilisé Perform n°1 cheveux naturels.

Technique

Montage vrillé en larges triangles « façon ondulation », enroulé sur les Synis en laissant les pointes libres.

Artistic Curls



Conseils de coiffage

Le lissage de la frange se fait à la brosse.

Le restant des cheveux est coiffé au séchoir avec embout-diffuseur en respectant le sens naturel de la forme préalablement donné.

La Gelée de Brillance de High Hair apporte la finition à la frange.

Le Bungee Gum de High Hair modèle les pointes.

LA SAUVAGEONNE



Agathe

Avoir une chevelure
en mouvement
avec de larges boucles
est un plaisir féminin
que l'on partage volontiers
avec Agathe.



Artistic Curls

LA SAUVAGEONNE



Agathe

Diagnostic

Cheveux mi-longs, dégradés et traités en coloration avec Eos. Il sera utilisé Perform Hairsan Spécial Volume.



Technique

Montage avec les Wavers pour obtenir une boucle large et souple.



Conseils de coiffage

Séchage naturel au séchoir avec embout-diffuseur après avoir réparti sur la chevelure le Style Builder de High Hair qui donnera naturel et brillance.

Artistic Curls

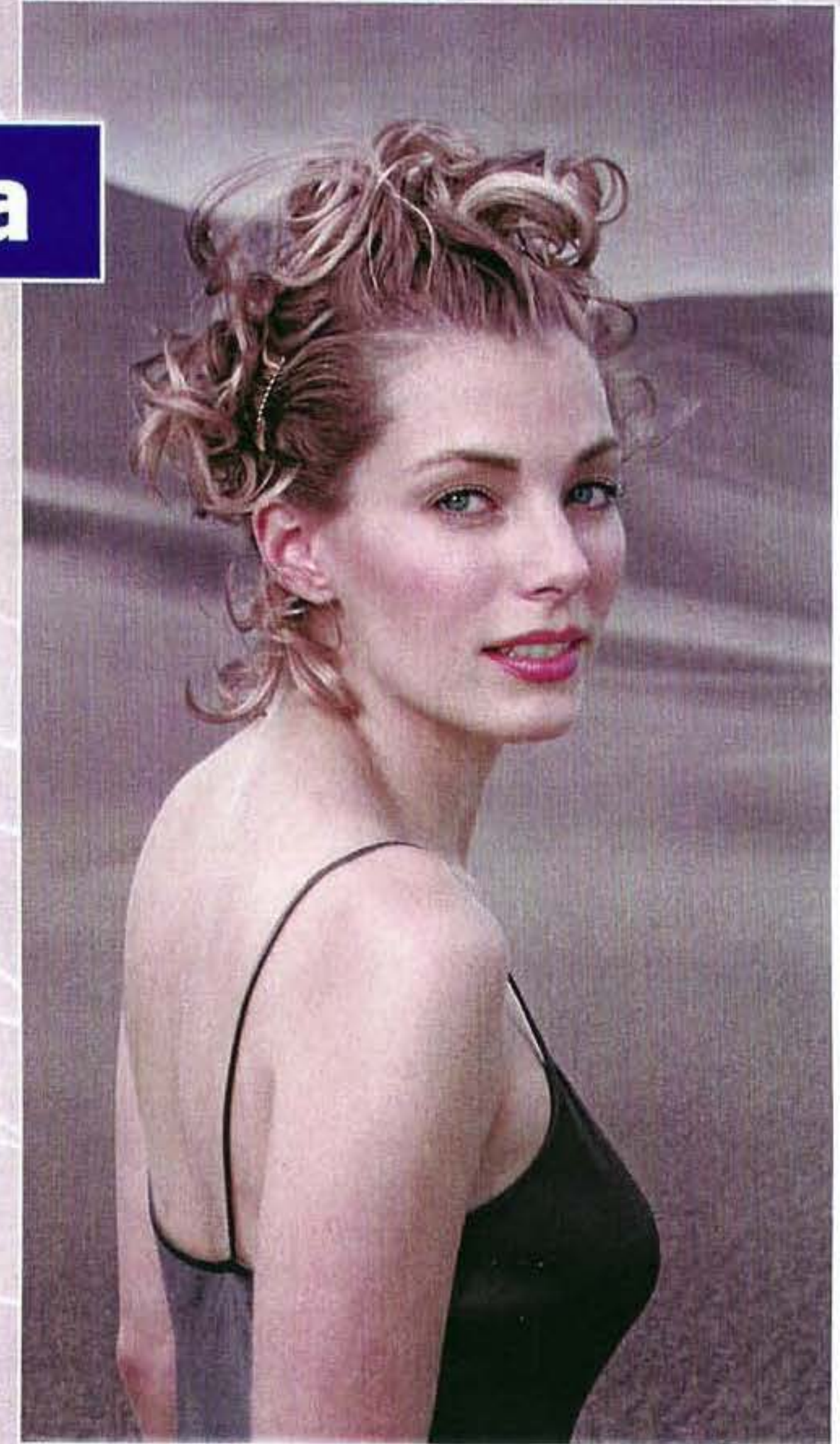
L'ULTRA CHIC



Rebecca

Rebecca n'a besoin
que de sa féminité
même en plein désert car
... un rien l'habille,
un rien la coiffe
... mais avec
un rien de raffinement !

Artistic Curls



L'ULTRA CHIC



Rebecca



Technique

Pour faciliter le coiffant tout en volume, montage en étoile partiel avec les enrouleurs Synis.

Diagnostic

Cheveux naturels avec de la souplesse et quelques mèches réparties en pointes légèrement sensibilisées. Pour ce cas spécifique, utiliser Concord duophase :

- phase A Concord n°2 pour les pointes éclaircies,
- phase B Concord n°1 pour la partie naturelle.

L'uniformité sera parfaite.



Conseils de coiffage

Placer un turban.

Appliquer la Mousse Creative de High Hair.

Sécher naturellement avec un séchoir à embout-diffuseur.

Terminer avec le Gel Perlé de High Hair pour un style moderne. Accessoiriser pour le côté « tendance ».



Artistic Curls



L'ULTRA CHIC

Lou

Quel tempérament
se dégage de Lou !
Qui mieux qu'elle peut dire :
« Rousse et fière de l'être ! »

Artistic Curls



L'ULTRA CHIC

Lou

Diagnostic

Cheveux courts avec des longueurs, colorés en Création, une forte densité. Il sera utilisé Innowave G2 pour cheveux colorés.

Technique

Montage classique directionnel avec les enrouleurs Formers de deux diamètres différents, en intercalés, pour un coiffant bouclé en volume avec suffisamment de tons.



Artistic Curls

Conseils de coiffage

Au préalable, texturiser et procéder à un « touching » avec le Smooth & Curl Liquid de High Hair, Emulsion Lissante et Bouclante. Terminer par la Gelée de Brillance de High Hair pour un volume aérien.

L'AVANT-GARDISTE



Flora

Grande et mince,
un regard profond...
elle a vraiment tout pour elle...

Son style,
en toute logique,
nous accroche.



Artistic Curls

L'AVANT-GARDISTE

Flora



Diagnostic

Les cheveux sont courts, déstructurés, colorés en Koleston avec un balayage en Blondor Poudre. Il sera préconisé Headlines cheveux colorés pour ce coiffage volume.



Technique

Enroulement avec les Formers « technique 3 + 12 » avec de larges séparations en « W » pour une recherche de volume plutôt que des boucles.



Conseils de coiffage

Mettre en place par un brushing.

Déstructurer avec le

Gel Modelleur de High Hair.

Sécher et fixer

au Spray Gel Vaporisateur de High Hair.

Artistic Curls